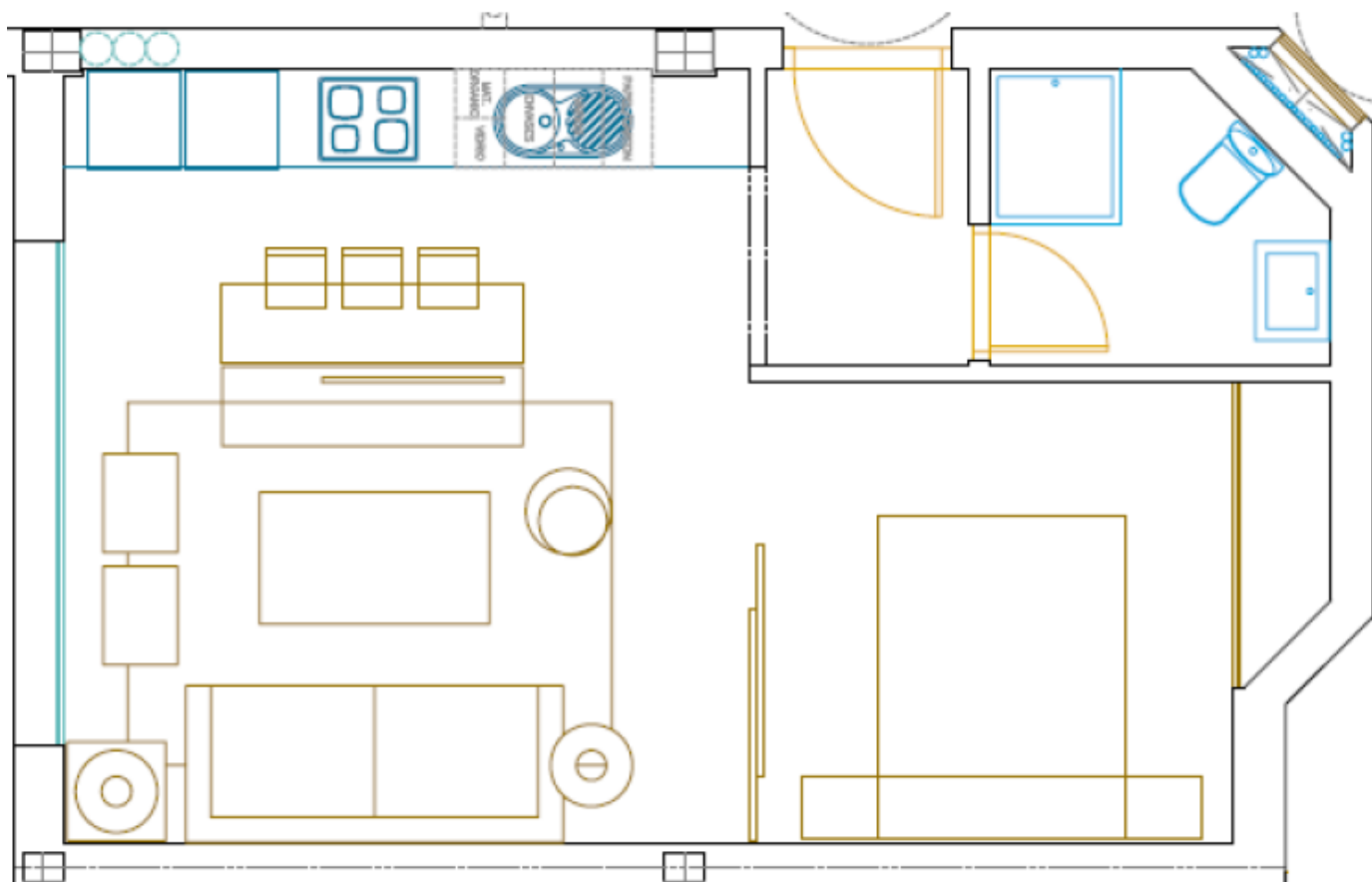


RESIDENCIAL LOMAS DEL MORAL



ESTUDIO

01. Salón comedor cocina	20,00m ²
02. Dormitorio principal	12,00m ²
03. Baño	2,84m ²

ÚTIL TOTAL	34,84m ²
CONSTRUIDA INT.	41,14m ²
CONSTRUIDA ZC.	3,82m ²
CONSTRUIDA TOTAL	44,96m ²

75.689 €

- ✓ Vivienda: 53.888 €
- ✓ Plaza de garaje con trastero:
14.920 € (*Plaza de garaje 18,12 m/ 4.53
m trastero (PRECIO Y PLAZA ORIENTATIVA))

+ IVA 10%

*ESTIMACIÓN DE PRECIO