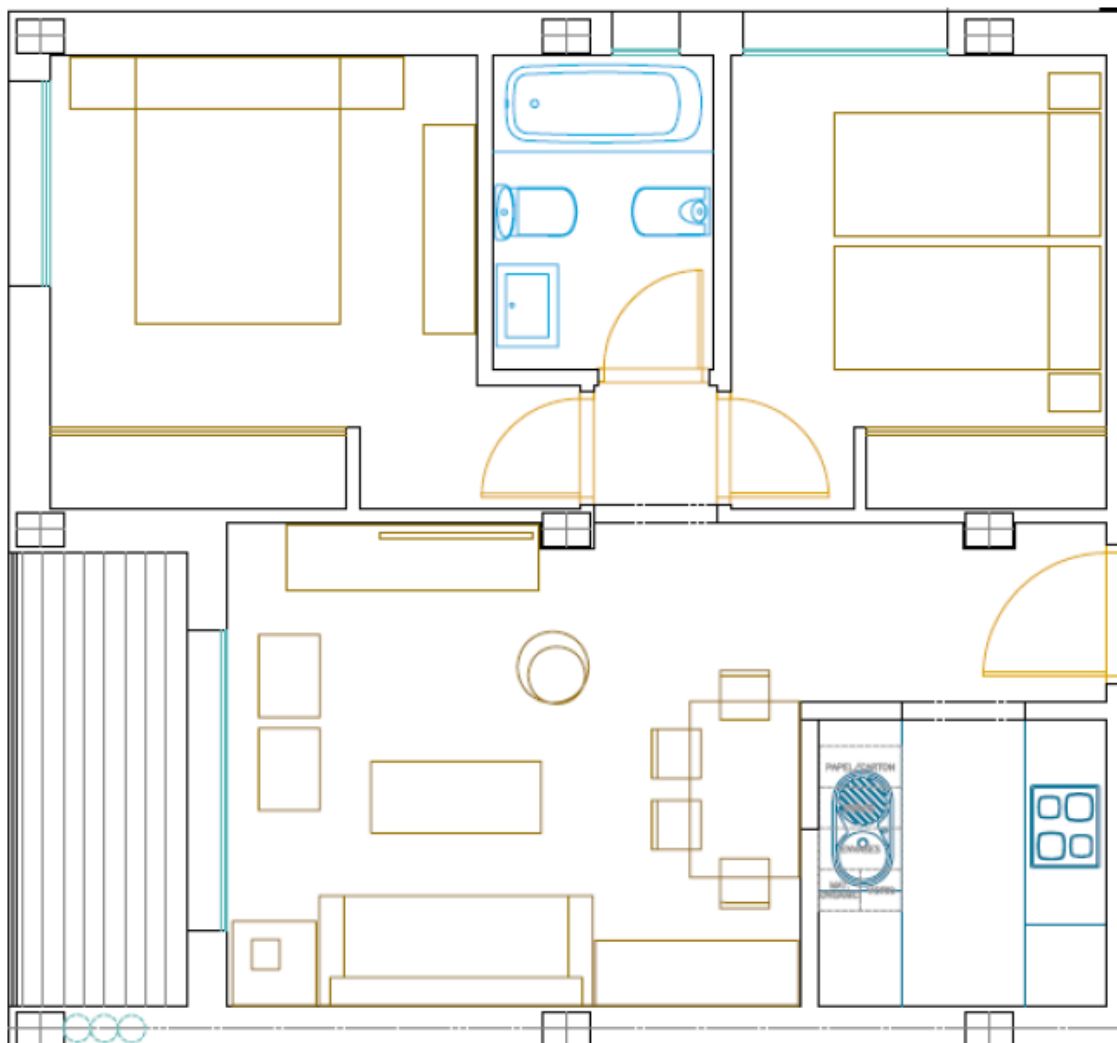


RESIDENCIAL LOMAS DEL MORAL



VIVIENDA 2 DORMITORIOS

01. Salón comedor cocina	22,62m ²
02. Zona de paso	0,92m ²
03. Dormitorio principal	12,00m ²
04. Dormitorio 2	8,01m ²
05. Baño	3,65m ²
06. Terraza	4,31m ²

ÚTIL TOTAL	51,51m ²
CONSTRUIDA INT.	59,18m ²
CONSTRUIDA ZC.	5,49m ²
CONSTRUIDA TOTAL	64,67m ²

101.210€

- ✓ Vivienda: 77.089 €
- ✓ Plaza de garaje con trastero:
14.920 € (*Plaza de garaje 18,12 m/ 4.53 m trastero (PRECIO Y PLAZA ORIENTATIVA))

+ IVA 10%
*ESTIMACIÓN DE PRECIO